

Heart & Smile 通信

vol.80
2024.5月号

◎特集 2027年末で蛍光灯廃止!?!LED交換は(株)建美装社へ!!!



Before

「水銀に関する水俣条約」の第5回締約国会議にて、直管蛍光灯の製造と輸出入を2027年末までに禁止することが合意されました。一般的な見解によると、2026年末で全ての一般照明用蛍光灯の製造終了が見込まれており、蛍光灯はさらなる値上げと品不足が予想されます。

LED照明も樹脂・鋼材などの材料価格高騰の影響で値上げが予想されることから、早めのLED照明導入をおすすめいたします。LEDの交換は弊社へお任せください!!!



After



秘密兵器導入しました!
その名も
純水システム

水の不純物を除去した「純水」を使用すれば水垢が残らずピカピカの仕上がりになります。

今回導入した純水システムでは、15mの高さまで地上からアプローチ可能なため、建物の2階以上の高さでも高所作業車が不要となり、無駄なコストが削減できます。

ガラスの他、看板や太陽光パネルの清掃も対応可能です。気になっていたけどなかなか清掃できていない…という箇所がありましたら、お見積りさせていただきますので、お気軽にご連絡ください!!!!



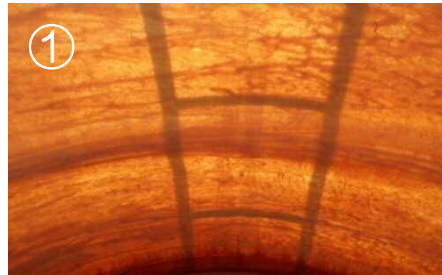
受水槽のメンテナンスしてありますか？

生活に欠かせないライフラインの中で、水道は特に欠かせない存在です。

貯水槽について

貯水槽清掃及び周辺設備点検は、1年に1回必要です。
定期的な清掃とメンテナンスでキレイな水を確保することが大切です。

写真①は、水槽外部の塗膜が劣化し太陽光が槽内に透過している状況です。この状態を放置すると写真②の様に、槽内に苔が増殖し水質悪化します。塗装する事で解消します。



給水ポンプについて

給水ポンプの役割は水を供給することです。そのため給水ポンプが故障すると断水してしまい、蛇口から水が出ないのはもちろんのこと、トイレも水が流せない状態になります。

放っておくと…

- ポンプが時々停止する。
- ポンプから水漏れがする。
- ポンプから異臭がする。

ポンプが故障し
全く動かなくなる

水が出てこない！！



ポンプは基本2台ありますが、1台の故障を放置しておくともう1台に負荷がかかり、2台とも故障してしまいます。

「蛇口をひねれば水が出てくる」という生活が当たり前である今、断水はと

ても不便なものです。

ポンプ本体・機器の発注から納品までに数カ月かかることもあります。

故障する前に定期的な設備点検をしましょう。

He Is The Newest Member!



脇本 吉将 (わきもと よしまさ)

入社日 2024/03/25
所属部署 岡山本社ビルメンテナンス部
廃棄物回収グループ

新入社員をご紹介します！

仕事内容 廃棄物回収
趣味 アニメ観賞
どんな性格？ 話し好き



お問合せはこちらまで
086-277-1112
株式会社建美装社

担当：山下

最新情報は、
建美装社HP
をご覧ください。



<http://www.kenbisosha.co.jp>

