

Heart & Smile 通信

vol.71
2022.11.16

◎特集 補助金を使って LED更新工事・空調機更新工事をしませんか？

原油、電気、ガス及び原材料価格が高騰していることにより、エネルギー消費を抑制する省エネ設備への更新を行う岡山県内中小企業に対し、必要経費の一部（上限500万円）が補助される
「岡山県中小企業省エネ設備更新補助金（第2期）」の申請受付が、11月28日（月）より開始されます！是非この機会に照明設備・空調設備の更新をしませんか？何でもご相談ください！（山下）

Before



After



- 補助対象者 : 県内に主な事業所等を有する中小企業者等
 - 補助限度額 : 上限500万円、下限50万円
 - 補助率 : 1/2以内
 - 補助対象経費 : 省エネ設備等購入費、省エネ設備設置工事費
 - 補助対象設備 : 生産設備やサービスを提供するために必要な省エネ設備
 - 主な対象設備例 : 高性能ボイラ、高効率空調、工作機械、照明設備、厨房機器、フォークリフト等
- ※既存設備の更新に限定します。
※既存設備と更新設備を比較して、機械・設備メーカーまたは納入業者等によって省エネルギー効果または高効率効果が“5%以上”見込まれると証明された設備が対象です。

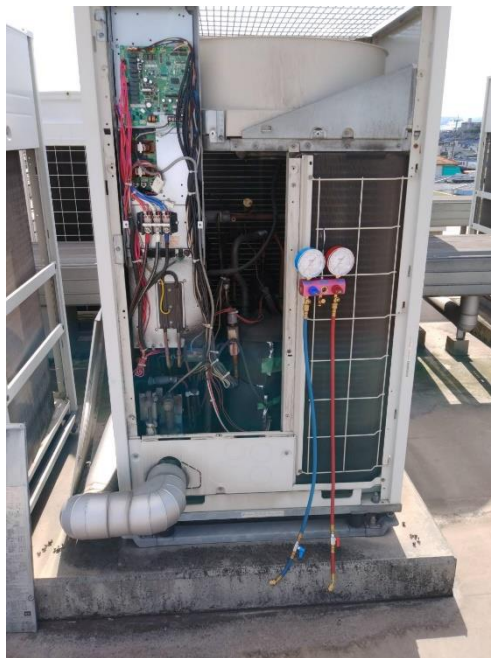
1事業者1回限り

参考・参照

「岡山県中小企業省エネ設備更新補助金（第2期）について」：<https://www.pref.okayama.jp/page/787412.html>

空調機保守点検もお任せください！

定期的なメンテナンスで快適な空間を維持！



定期的なメンテナンスをする事は故障を未然に防ぎ、快適な空間を維持する事に繋がります！
エアコンの新設・更新工事から日々の保守点検迄弊社にお任せください！

新入社員へ インタビュー



井上 侃之 (いのうえ なおゆき) です。

- ①岡山本社
ビルメンテナンス事業部 機動班
消化器点検、共用灯の交換等を行なっています。
- ②ゲーム、食べるのが好きです。
最近は格闘ゲームにはまっています。
食べ物は海産物が好きなので北海道に旅行で行きたいと思っています。
- ③人見知りはしないタイプだと思います。
- ④日々新しい事に触れ様々な対応業務を経験させて貰っています。将来自分が自信を持って業務に対応出来るように、広い視野を持ち見識を深めていきたいと思っています。宜しくお願い致します。



学生時代は水泳部で得意種目は自由形の400m、1500mでした！

お問合せはこちらまで

086-277-1112

株式会社建美装社

担当：山下

最新情報は、
建美装社HP
をご覧ください。



<http://www.kenbisosha.co.jp>

