

Heart & Smile 通信

vol.41
2020.3.27

◎特集

安全点検を行っていますか？ ブロック塀改修工事

簡易的な補修から大規模な外構工事
エクステリアリフォーム・解体撤去も
お任せください！



エクステリアリフォーム・新設
工事・解体撤去等小規模なものか
ら大規模な工事等さまざまな依
頼をいただいております。

今回はブロック塀の改修工事をご依頼いただきました。お客様先に敷地内ブロック塀の状況を確認に行ったところ、老朽化による亀裂、崩れが見られました。

今回は亀裂・崩れが広範囲に広がっていることもあり、簡易的な保守より、全撤去し目隠しフェンスの再設置を行いました。

ブロック塀は平成30年6月18日の大阪府北部を震源とする地震による塀の倒壊被害を受け、

国土交通省より、既設の塀の安全点検のための6つのチェックポイントが出されました。

- ① 塀は高すぎないか
 - ② 塀の厚さは十分か
 - ③ 控え壁はあるか
 - ④ 基礎があるか・コンクリートの基礎があるか
 - ⑤ 塀は健全か・塀に傾き、ひび割れはないか
 - ⑥ 塀に鉄筋が入っているか
- 1つでも不適合がある場合は改修する必要があります。
- 「経年劣化」以外でも「高さ」や「基礎」により塀の改修が必要な場合もあります。分からない点があればお気軽にご連絡ください。(山下)



調査の様子。

コンクリートブロックを解体

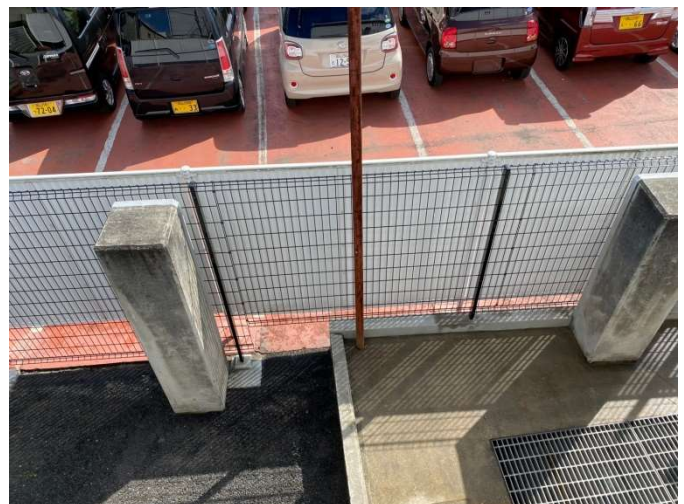
施行前の様子。



完成しました！



安全で美観にも優れた目隠しフェンスで、明るく広くなったように感じます。



揚水ポンプ・制御盤 取り換え工事で10年安心！



①吸水バルブ交換後 ②揚水ポンプ交換後
③吸水配管保温材施行後 ④吸水配管ラッキング施行後



☞制御盤交換前



☞制御盤取り外し後



☞制御盤交換後

貯水槽清掃をする際に確認されていた「揚水ポンプ」にかなりの劣化が見られましたので、制御盤も併せて取り換え工事をご提案させていただきました。

人に例えると、ポンプは「手」制御盤は「頭」の様なものですが、どちらも健康が良いですね。そのため、ポンプを交換される際には制御盤の交換もご提案させていただきます。

規模にもよりますが、今回は4時間ほどで工事を終えることが出来ました。

取り換え工事後、適時補修をかけたければ10年は使用可能です。

年1回の貯水槽清掃時に各種「点検」、不良を確認し、お客様に「報告」、「修繕・工事のご提案」をさせていただく事で「水」という、ライフラインを守るようサポートをさせていただきます。

(原)

【新型コロナウイルスへの対応について】

当社は店舗・事務所等の消毒作業、スプレーボトル等備品の調達も行っております。お困りごとがございましたらお気軽にご連絡ください。

※当社スタッフは37.5度以上の発熱で出勤停止、社内の消毒・換気・手洗いの励行
公私ともに感染リスクの高い人込みを避ける等、新型コロナウイルスへの対応を行っています。

お問合せはこちらまで
086-277-1112
株式会社建美装社

担当：山下

最新情報は、
建美装社HP
をご覧ください。



<http://www.kenbisosha.co.jp>

